

土地・建物

諏訪郡

下諏訪町

閑静な住宅街

佐久方面にもアクセスしやすい立地です。
(御柱の際は大盛り上がり?)

広域地図



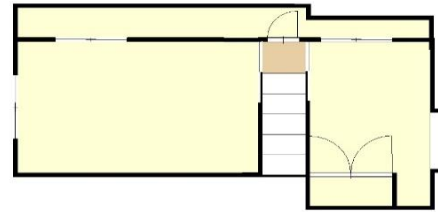
詳細地図



1F



2F



市街地から離れた住宅街。

諏訪湖の花火大会や七年に一度の御柱祭も！
日帰り温泉もたくさんです。



位置情報
(GoogleMap)

※おおよその位置が表示される場合があります。
詳しい位置はスタッフにお問合せください



180万円(2階建て/5DK/築51年)

延床面積	104.86㎡ (31.72坪)	
	1階 72.69㎡ (21.98坪)	2階 32.17㎡ (9.73坪)
土地面積	233.62㎡ (70.67坪)	
所在	諏訪郡下諏訪町字町屋敷2129番地147	
取引態様	仲介	
物件No.	IC001	

建物概要	構造	木造垂鉛メッキ
	間取り	5LDK
	建築年月日	昭和49年3月26日
	建物種類	居宅
土地概要	権利	所有権
	地目	宅地
	用途地域	無指定
	建蔽率	60%
	容積率	200%
	私道	無
	上水道	公営水道
	排水	公営下水
	ガス	個別LPG
	上水道加入金	売買価格に含む
下水道負担金	売買価格に含む	
引き渡し時期	相談	

法令等	景観法・文化財保護法	
ハザード	土砂災害警戒区域 (イエロー)	
仲介手数料	法定手数料	
その他	<input checked="" type="checkbox"/> 契約印紙代	<input checked="" type="checkbox"/> 所有権移転登記費用
諸費用	<input checked="" type="checkbox"/> 固定資産税清算金	<input type="checkbox"/>
備考	町屋敷遺跡【遺跡番号：31】該当 現況有姿売買	

周辺環境

下諏訪 駅	約 5.3 km
とがわ 保育園	約 4 km
下諏訪北 小学校	約 4 km
下諏訪社 中学校	約 3 km
西友 下諏訪店	約 4.7 km
諏訪共立 病院	約 4 km

株式会社 ミハルコーポレーション

長野県知事(9)第3354号 宅地建物取

◆本社 箕輪店 (ヤマダ電機様 南隣)
長野県上伊那郡箕輪町大字中箕輪8699番地8
FAX: 0265-79-1519 E-mail: info@miharu-co.co.jp
TEL: 0265-96-7119

◆伊那店 土地の情報館 (伊那ハウジングセンター内)
長野県伊那市下新田3044番地1
FAX: 0265-96-7281
TEL: 0265-96-7239

