

物件No. F004M

仲介

面積 267.77㎡(80.87坪)~495.87㎡(150坪)

売買価格 **500万円~900万円**

おすすめポイント！

待望の駒ヶ根分譲地！
保育園・小学校が1.5km圏内！眺望も良し♪

地目	雑種地・宅地
現況	更地
敷地権	所有権
用途地域	無指定
建ぺい率	60%
容積率	200%
私道	無
上水道	公営水道
排水	公共下水
ガス	個別LPG
上水道加入金	55,000
下水道負担金	(㎡)×960円
法令等	景観法・文化財保護法
仲介手数料	法定手数料

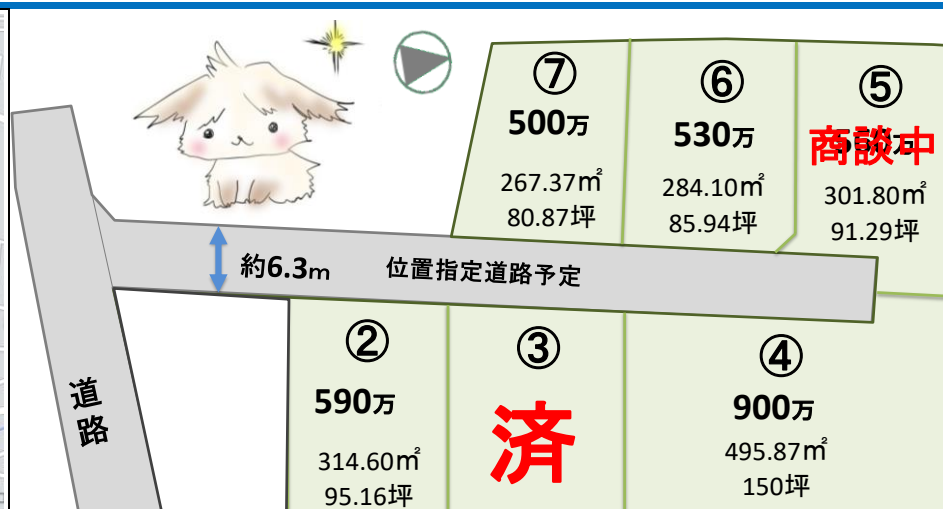
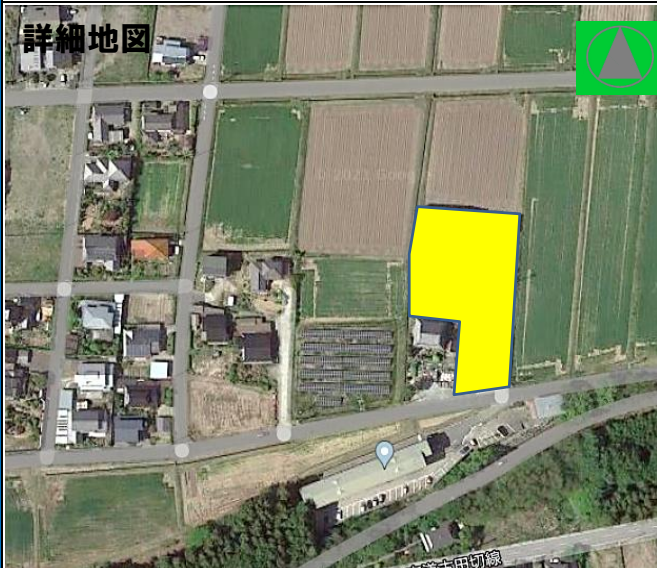
その他費用
 契約印紙代・所有権移転登記費用・固定資産税清算金 等

合計(概算) **25万円**

その他:

所在地: 駒ヶ根市下平4453-1内・他

周辺環境	
大田切 駅	約 1.2 km
飯坂 保育園	約 1.3 km
赤穂東 小学校	約 1.1 km
東 中学校	約 3.9 km
SEIYU 駒ヶ根店	約 0.6 km
セブンイレブン古田切店	約 0.5 km
駒ヶ根市役所	約 2.3 km



※現況と図面が相違する場合は現況を優先とします。敷地内に電柱もしくはその控え線が入る可能性があることを予めご承知おきください。

長野県知事(8)第3354号 宅地建物取引業
 長野県上伊那郡箕輪町大字中箕輪8699番地8
 Tel: 0265-96-7119
 Fax: 0265-79-1519
 E-mail: info@miharu-co.co.jp

株式会社
ミハルコーポレーション

(株)ミハルコーポレーション 伊那店 (伊那ハウジングセンター内)
 長野県伊那市新田3044番地1
 Tel: 0265-96-7239
 Fax: 0265-96-7281
 E-mail: y-kobayashi@miharu-co.co.jp

土地の情報館