

物件No. A5J 仲介

売買価格 4.4 万円/坪

面積

おすすめポイント！

現状有姿での引き渡し。敷地内に電柱・樹木有。

辰野町 樋口

550 万円

409.15 m² 123.77 坪

一段高い位置にある土地です！西側・北側が開けています。

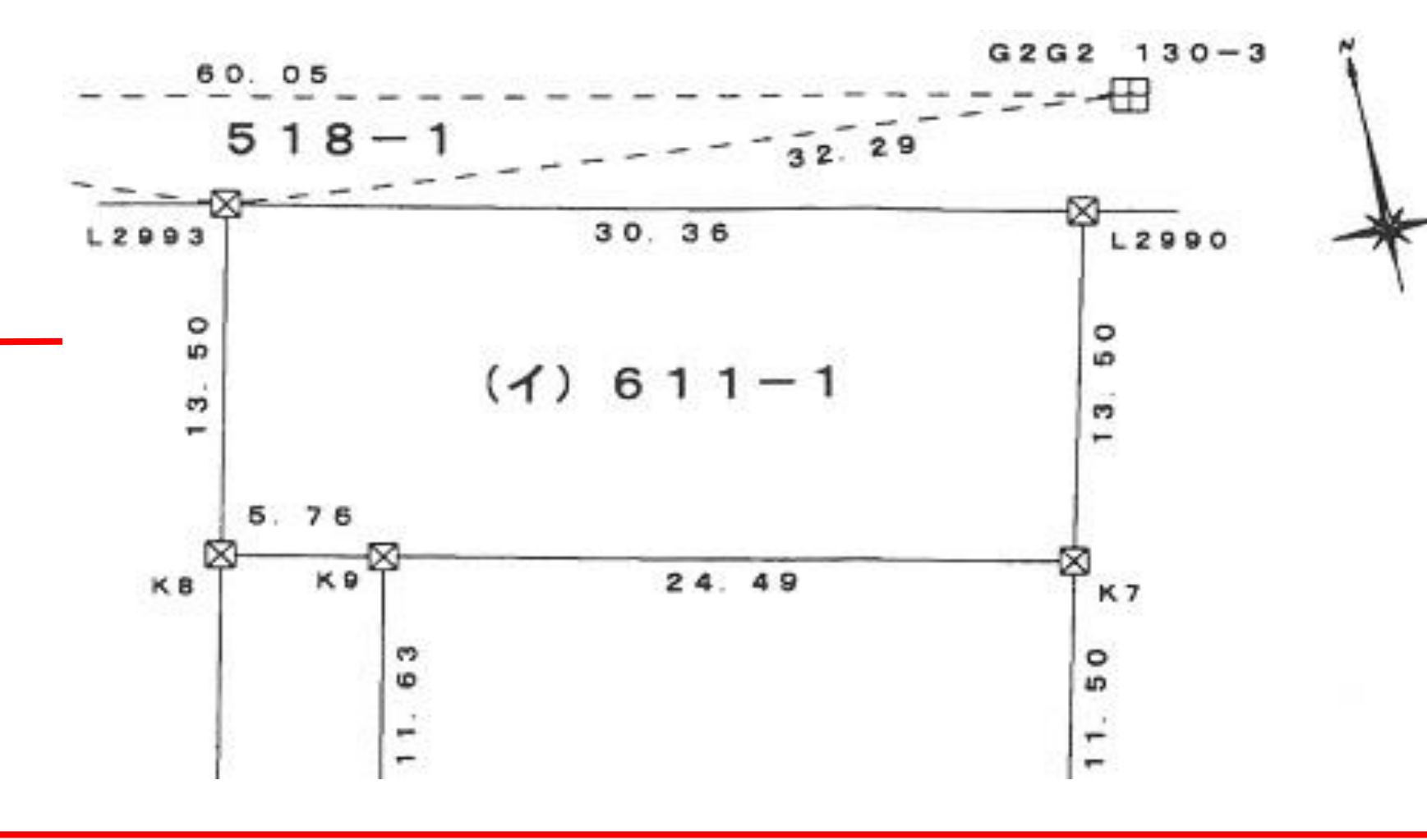
地目	田
現況	宅地介在田
敷地権	所有権
用途地域	無指定
建ぺい率	60%
容積率	200%
私道	無
上水道	公営水道
排水	公共下水
ガス	個別LPG
上水道加入金	82,268円
下水道負担金	388,500円
法令等	農地法・景観法
仲介手数料	法定手数料



その他費用

契約印紙代・所有権移転費用・固定資産税清算金・農地法第5条申請費用・整地費用等

合計(概算) 50万円



現状有姿での引き渡し。
※北側・西側はブロック積みの擁壁です。
多少の土盛りが必要。樹木有り。

引き渡し時期 相談

所在地: 辰野町大字樋口611番1

周辺環境

伊那新町 駅	約 2.0 km
東部 保育園	約 0.5 km
辰野東 小学校	約 1.6 km
辰野総合 病院	約 3.2 km
ニシザワショッパーズ	約 1.2 km
湯にいくセンター	約 1.4 km

※現況と図面が相違する場合は現況を優先します。敷地内に電柱もしくはその控え線があることを予めご承知おきください。

長野県知事(8)第3354号 宅地建物取引業
長野県上伊那郡箕輪町大字中箕輪8699番地8
Tel: 0265-96-7119
Fax: 0265-79-1519
E-mail: info@miharu-co.co.jp

株式会社
ミハルコーポレーション

(株)ミハルコーポレーション 伊那店
長野県伊那市下新田3044番地1
Tel: 0265-96-7239
Fax: 0265-96-7281
E-mail: y-kobayashi@miharu-co.co.jp

土地の情報館