

物件No. A3J 仲介

売買価格 2 万円/坪

面積

おすすめポイント！

辰野町 赤羽

320 万円

529.00 m²
160.02 坪

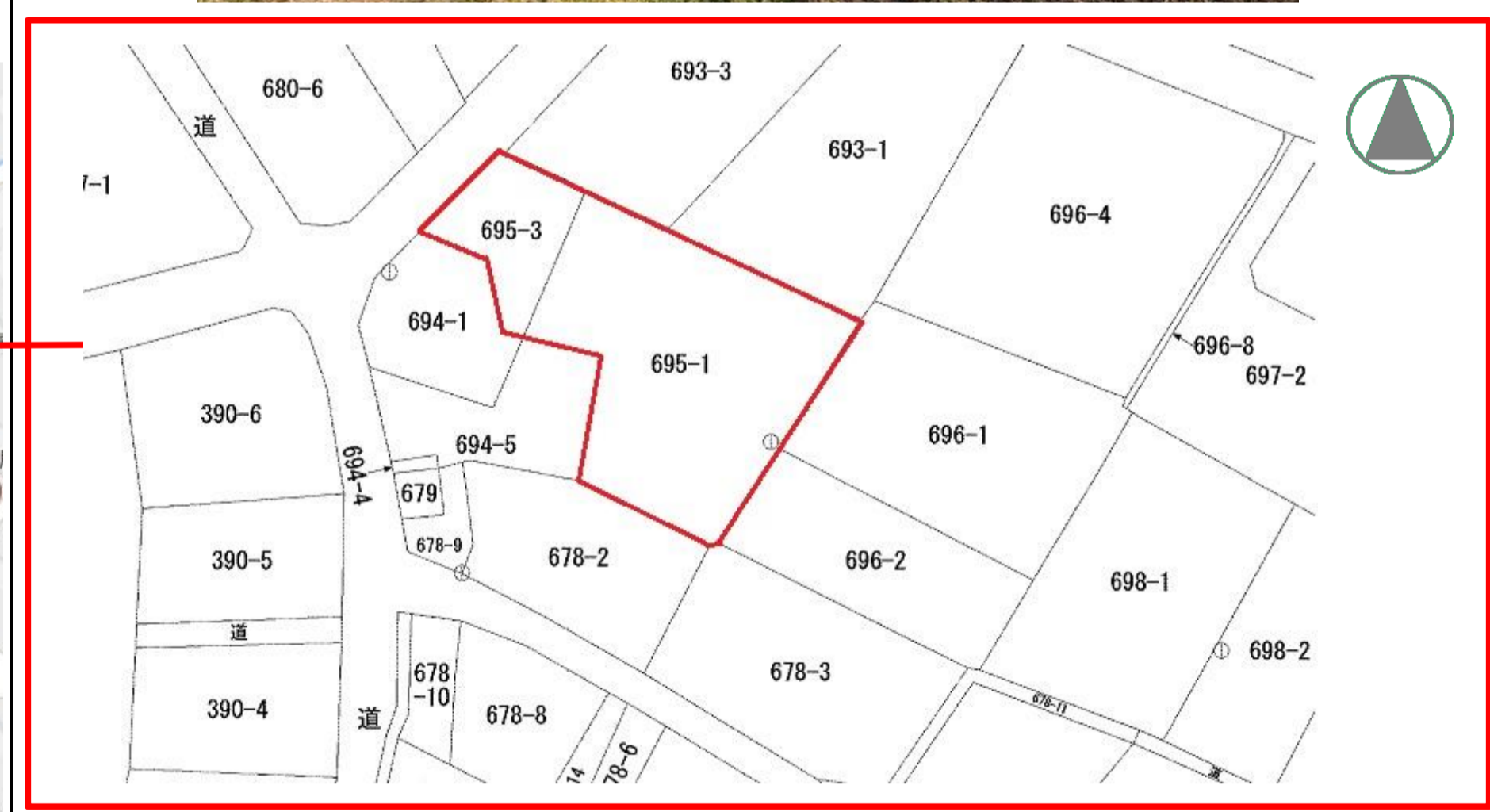
敷地が広く、日当たりが良好な物件です！
現状有姿でのお引き渡し。

地目	畑
現況	畑
敷地権	所有権
用途地域	無指定
建ぺい率	60%
容積率	200%
私道	無
上水道	公営水道
排水	公共下水
ガス	個別LPG
上水道加入金	83,810円
下水道負担金	m ² =950円
法令等	農地法第5条・文化財保護法
仲介手数料	法定手数料



その他費用
 印紙代・所有権移転費用・固定資産税清算金・農地法第5条申請費用・地目変更登記等

合計(概算) 25万円
 現状有姿での引き渡し。別途造成工事、下水道埋設工事費用が必要。



引き渡し時期 相談

所在地: 辰野町大字赤羽695番1、3

周辺環境

宮木 駅	約 2.0 km
東部 保育園	約 1.2 km
辰野東 小学校	約 1.1 km
辰野 中学校	約 1.4 km
辰野総合 病院	約 3.4 km
ニシザワショッピング	約 0.7 km

※現況と図面が相違する場合は現況を優先します。敷地内に電柱もしくはその控え線が入る可能性があることを予めご承知おきください。

長野県知事(8)第3354号 宅地建物取引業
 長野県上伊那郡箕輪町大字中箕輪8699番地8
 Tel: 0265-96-7119
 Fax: 0265-79-1519
 E-mail: info@miharu-co.co.jp

株式会社
ミハルコーポレーション

(株)ミハルコーポレーション 伊那店
 長野県伊那市下新田3044番地1
 Tel: 0265-96-7239
 Fax: 0265-96-7281
 E-mail: y-kobayashi@miharu-co.co.jp

土地の情報館